

decoralle.
H A N D M A D E

— COLEÇÃO SAUDADE —

uma imersão tátil e sensorial sobre
nossas memórias e nostalgias



moldamos produtos
dentro de histórias.

05



A DECORALLE E
PILARES DA MARCA

07



SOBRE A COLEÇÃO

10



OS DESIGNERS

12



TEMÁTICAS

18



**TAPETES
DA COLEÇÃO**

52



AGRADECIMENTOS

53



DEMAIS COLEÇÕES

54



CONTATO

a marca



Somos produtores da experiência tátil de tapetes e carpetes: há mais de duas décadas, a Decoralle traz em sua identidade a valorização do fazer artesanal e dos aspectos sustentáveis. Com curadoria refinada e alinhada às filosofias e comportamentos expressos pelo design contemporâneo, trazemos o design assinado e brasileiro, de modo a valorizar a arte local e tornar o tapete uma linguagem visual, poética e, sobretudo, puramente tátil.



feito a mão
sustentável
customizável
exclusivo

Entre os pilares da marca estão o processo criativo de desenvolvimento artesanal de todas as peças a partir da utilização do *econyl*, o nylon regenerável resgatado de redes de pesca.

A partir de uma cartela de cores com **140 cores**, trazemos projetos personalizados para cada contexto, espaço e conceito.

cole
ção





con ceito

Há palavras que expressam o intangível e as nossas pluralidades inconstantes. Os nossos reflexos mais íntimos se incorporaram, nos últimos tempos, a um transcendência de sensações que conflui em nossas memórias e nostalgias. Em um tom agridoce, este parece ser o tempo de traduzir o nosso olhar sensível, de resgatar um conforto primitivo e de expressar um otimismo que vislumbra um novo cenário.



De modo a traduzir esse intangível movimento da mente e do corpo, apresentamos um conceito que vibra de modos singulares e pulsa em equilíbrios desordenados: a Saudade. Do tempo, de um instante, do espaço-tempo, da perspectiva, das verdades, das memórias e do infinito, pois entendemos que todas as memórias criam dentro de nós uns pequenos infinitos particulares.



Na busca por um novo ensejo de aconchego, **otimismo** e bem-estar, propomos uma imersão tátil e sensorial acerca das memórias e nostalgias que cercam as nossas transitoriedades da vida. Conectados a uma experiência artesanal e artística, nossa coleção **Saudade** reúne narrativas poéticas e afetuosas, divididas em quatro temáticas que abordam nossas lembranças acerca do espaço, da nossa liberdade inata sobre os elementos da natureza, dos fluxos e cursos que caminhamos ao longo da nossa jornada e de nossas simbioses e conexões entre o meio e as pessoas que transitam por nós.

Em sincronia com as
quatro temáticas
apresentadas, trazemos
o design assinado de:



Adriana e Carlota



Clarisse Romeiro



Flávia Daud



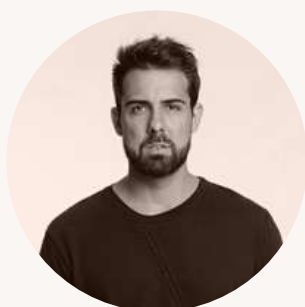
Giácomo Tomazzi



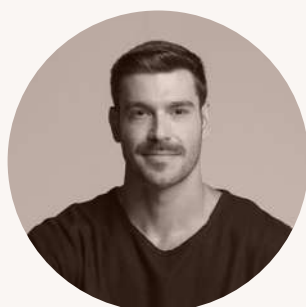
Luly Vianna



Marcus Camargo



Rapha Preto



Renato Mendonça



Tiago Curioni

Em um conjunto de narrativas poéticas e expressivas sob as vertentes artísticas, dividimos a coleção Saudade em **4 principais temáticas** que exploram elementos naturais, memórias, simbioses e conexões entre pessoas e espaços.

ancestral
e memórias



poesias
futuristas



fluxos
e cursos



simbioses
espaciais

ancestral e memórias



Ancestral e memórias aborda a temática de memórias, nostalgias e sobre a nossa própria riqueza ancestral em se conectar com raízes, locais, pessoas e espaços.

Para o processo criativo, é um tema que aborda os rituais do cotidiano, os poderes da terra, os aromas e a energia contemplativa.

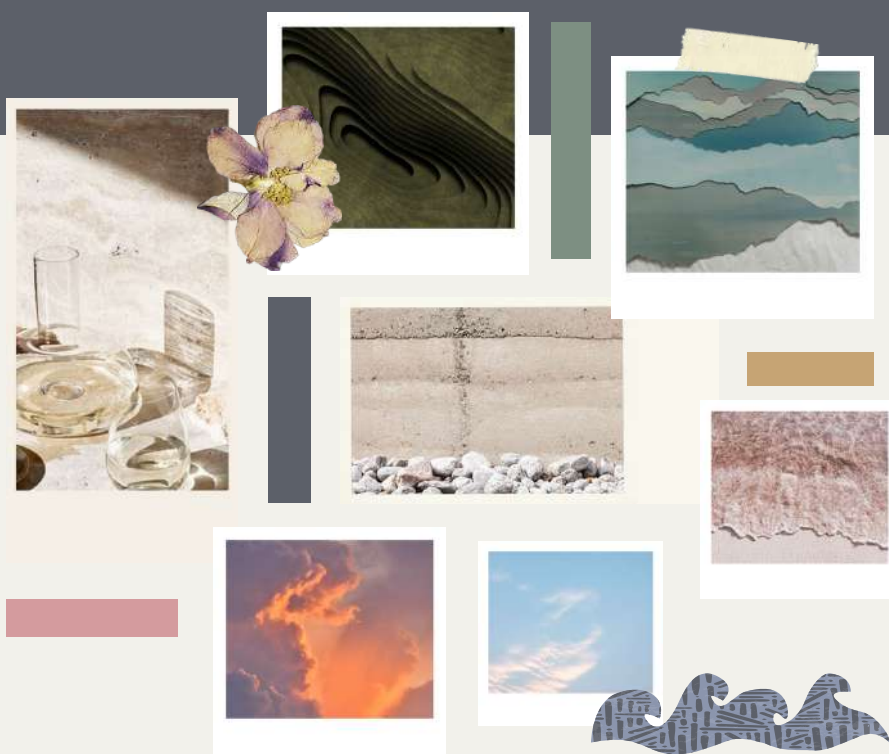


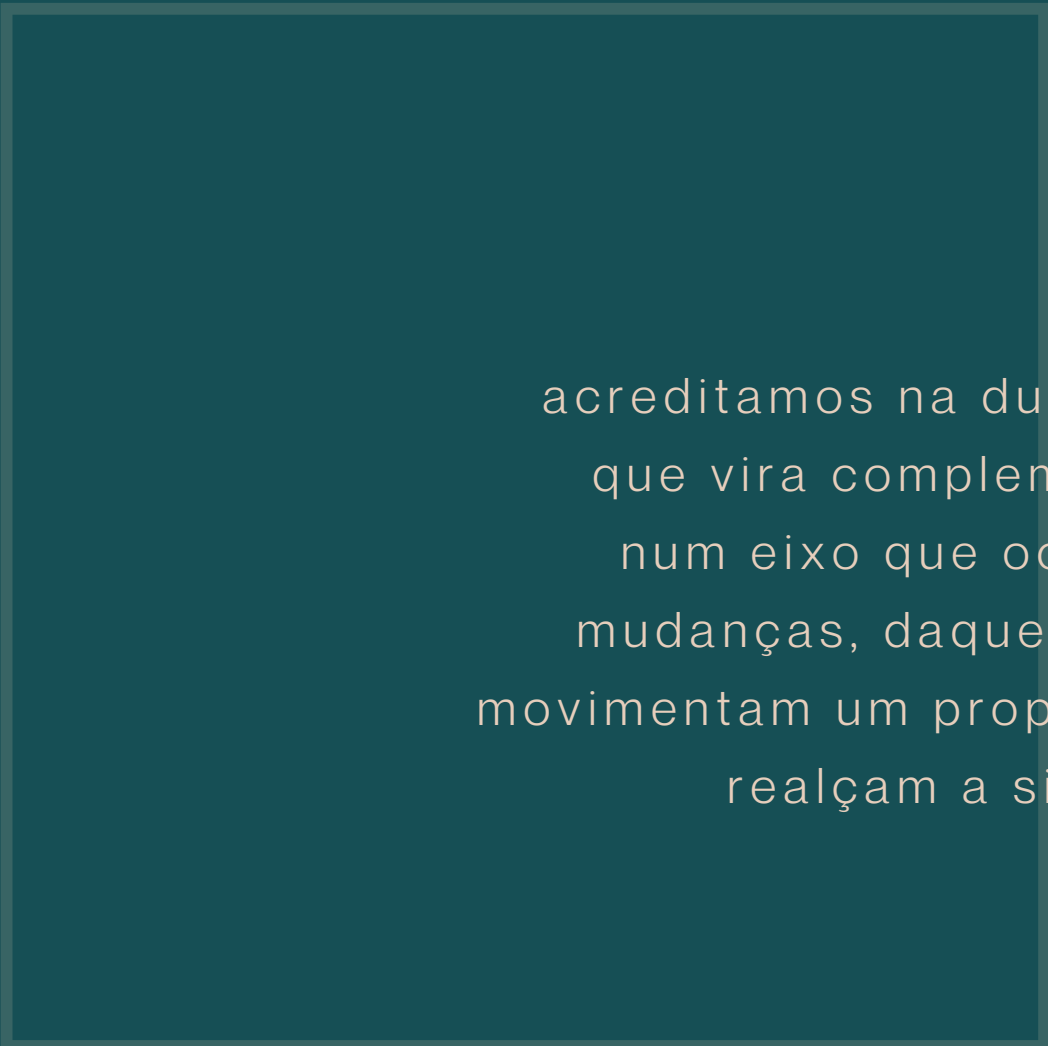
fluxos e cursos



Fluxos e cursos representam os percursos da natureza ao desdobrar do dia e da noite que se expressam por uma cartela específica de cores, nuances e luminosidade.

- fenômenos da natureza: pôr e nascer do sol, raios, arco íris, chuva com sol, constelação
- topografia
- montanhas, dunas, rochas, marítimo
- vida marinha





-
-
-

acreditamos na dualidade
que vira complemento e
num eixo que ocasiona
mudanças, daquelas que
movimentam um propósito e
realçam a sinergia.

poesias futuristas

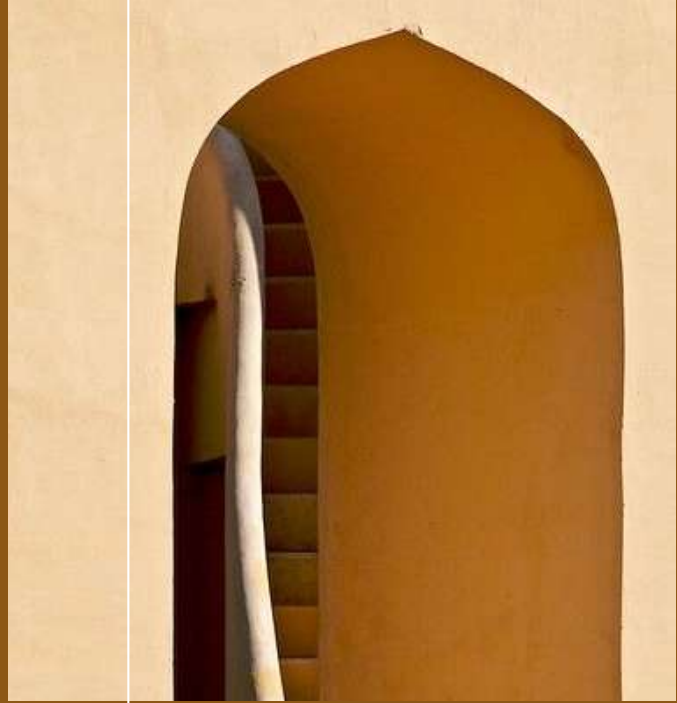


Poesias futuristas refletem experiências lúdicas, visualmente confortáveis e macias, abstratas e que se relacionam com outros universos como a poesia, a literatura e também as linguagens não verbais. É um modo mais amplo de observar perspectivas, novos ângulos de um progresso contínuo, fluido e leve.

- protopia: em estados de vir a ser;
- abstrações da forma;
- perspectivas e ângulos



simbioses espaciais



Simbiose traz um contexto de associação e bastante destacada no segmento da Biologia, entre espécies. Porém, podemos pensar em conexões espaciais - daqueles locais que não passam despercebidos, entradas que de fato convidam e histórias que nos afagam.

-
- superfícies;
 - arcos e pórticos;
 - caminhos / histórias / convite;



tapetes
da
coleção





Adriana e Carlota



Somos um núcleo de criação, trabalhando com cor, pintura e arte. Trabalhamos com pinturas murais a 30 anos e somos apaixonadas pelos processos criativos, pelo fazer a mão e por criar ambientes onde a cor seja protagonista e traga bem estar as pessoas. Atualmente, desenvolvemos gamas de cores e coleções para diversos segmentos da área.



Tapete Colheitas

A inspiração surge através do pensamento na terra, nas plantas e plantações, onde chegamos a mãe terra; vista de um ângulo longe, bem acima do chão onde as texturas se transformam em massas de diferentes cores e volumes criando uma geometria irregular.

É o local em que plantamos e colhemos bem estar: Mãe Terra.



Tapete Reflexos

A inspiração deste tapete veio de uma viagem especial pela Amazônia. As fotos das água dos rios e seus reflexos brilhantes se transformaram num movimento suave, horas contínuo, horas interrompido que nos remete a calma deste lugar incrível com ótimas memórias.





Tapete Calçada

Nossa inspiração surge através das calçadas desenhadas por Burle Max no Rio de Janeiro, onde as curvas encontram as retas de forma sutil, construindo uma geometria sensível que retrata um momento criativo do Brasil. Feitas de pedras portuguesas que nos trazem lembranças de infância no litoral e reatam lindas memórias infantis.


decoralle.
HANDMADE



Clárisse Romeiro atua sobre as superfícies desde 2010, tendo como linguagem principal a estamparia. Formada em desenho industrial, a artista une a prática e a teoria para discorrer sobre vivências do cotidiano, manifestações culturais, as relações humanas, ancestralidade e travessias múltiplas do eterno retorno.



Clárisse Romeiro



do tempo, de
um instante, do
espaço-tempo,
da perspectiva,
das verdades,
das memórias e
do infinito.

decoralle.
HANDMADE



Tapete Lama

O tapete Lama é composto por diferentes alturas de fios cor de barro que se misturam. Sua topografia possui contornos irregulares, e as diferentes texturas e cores se expandem umas sobre as outras, sugerindo um movimento sutil daquilo que a princípio é um objeto estático.



Flávia Daud



Formada em Desenho Industrial pela Universidade Presbiteriana Mackenzie, Flávia Daud inicia sua carreira de designer em 1985, desenvolvendo uma linha de utilitários e esculturas em diversos materiais como mármore, ferro, acrílico e madeira e fornecendo para diversas empresas do setor e galerias de arte. A característica principal de seu trabalho são as formas circulares a qual sempre se identificou e fazem parte da personalidade de seus traços.



Tapete Sun

Para o projeto em parceria com a Decoralle, o tapete SUN tem como ponto principal a forma circular (marca registrada da artista) com um conteúdo geométrico que possibilita várias interpretações. Nele está contido o UNIVERSO, O INFINITO, A LUZ, A ENERGIA CRIADORA E A DIVINDADE que o Sol nos proporciona. A FORÇA DA VIDA.





Arquiteto de formação, o designer Diogo Giácomo Tomazzi busca inspiração na arquitetura, na arte, na natureza e na cultura nacional. Suas peças refletem sua pesquisa constante de novos processos de produção, materiais e novas formas de morar, na qual o design se torna uma ferramenta para contar histórias. Sua linguagem autoral é construída sobretudo pelo uso de diferentes matérias, pela funcionalidade, como a combinação de formas geométricas puras e formas orgânicas.



Giácomo Tomazzi

Tapete Enseada

O tapete ENSEADA tem como inspiração o trabalho do arquiteto Artacho Jurado que construiu marcos arquitetônicos de uma São Paulo e desenvolveu um estilo próprio e uma linguagem extrovertida. Estas formas orgânicas, que também remetem a pequenas ilhas e baías presentes no litoral brasileiro, fogem do limite regular do tapete, criando um efeito dinâmico e não convencional, se destacando em alturas diferentes do plano principal. As cores, muito presentes em seus edifícios, também foram utilizadas em 3 opções de paleta: quente, neutra e em tons de azul.



há palavras
que expressam
o intangível e
as nossas
pluralidades
inconstantes.





Luly Vianna

Luly Vianna é designer, artista e pesquisadora que busca criar conexões contemporâneas entre materiais reutilizados e manualidades ancestrais ameaçadas. É mentora da marca social Teçume, criada pela ONG Casa do Rio para as mulheres da Amazônia e Conselheira do Instituto Free Free. Pesquisadora e curadora de marcas e de artesanato brasileiro, tem experiência em trabalho de campo e de coordenar e inserir artesãos no mercado profissional artesanal. Desenvolve e assina projetos para marcas com propósitos.



decoralle.



Tapete Janelas

O desenho do tapete foi inspirado nas frestas das janelas entreabertas num dia de sol. Os feixes de luz entram clareando e revelando as sombras. As diferentes texturas dos relevos e as cores foram pensadas para transmitir tranquilidade e conforto, necessidades fundamentais para nosso bem estar.



Nascido na Cidade de Goiás, Marcus Camargo é multifacetado.

Comunica com sensibilidade e conecta pessoas através da arte, design, fotografia e cenografia. Uma inquietude que gera conteúdos, despertando emoções e criando a partir de diferentes plataformas, dando voz à necessidade e às possibilidades de cada projeto.



Marcus Camargo



Tapete Espiral

O Tapete Espiral é mais um produto da Coleção Aura. Tematizado a partir da sobreposição de matizes em movimento espiralado, como se fossem energias em ascensão.

decoralle.
HANDMADE



Tapete Olhar para o céu

Olhar para o céu é lembrar dos sentimentos que nos movem por dentro, dos sonhos que brotam, da força que encoraja. A leveza das asas tomam conta do espaço, de forma leve e sinuosa, trazendo a sensação estar em movimento fluido e constante. Olhar para o céu é transportar para outra perspectiva e perceber o quão bela é a nossa imensidão.





Tapete Aura

Na tentativa de que cada peça transmitisse a sensação de leveza, fluidez, luminescência e condutividade próprias das auras, as formas dos objetos são lembrança dos movimentos dessas energias, e as cores, ora pontuais ora totais, são prova do seu poder sensorial.



*Rapha Preto e Rapha Preto Studio –
um só corpo!*

O Rapha Preto Studio, localizado em São Paulo, é formado por uma série de profissionais que se dividem entre o operacional e o administrativo. Juntos, são responsáveis por toda organização e entregas do Studio que segue sob o comando do artista e designer Rapha Preto. Formado em publicidade, gastronomia, com passagens pela TV, teatro e, por último, mas não menos importante, guitarrista de uma banda de Rock, Rapha é artista nato e tem nos esportes como o surfe, o motociclismo, sua força-motriz para criações únicas e atemporais.

Rapha Preto

o tempo de traduzir o
nosso olhar sensível,
de resgatar um
conforto primitivo e
de expressar um
otimismo que
vislumbra um novo
cenário.



decoralle.



Tapete Pavones

Inspirado nas ondas e a topografia de Pavones, uma das mais belas praias da Costa Rica. Os modelos, que seguem a mesma temática, trazem desdobramentos em seus formatos com opção retangular, passadeira, quadrado, circular e orgânico. A exuberante natureza local foi o ponto de partida para as peças que trazem relevos diferentes.

Pavones é daqueles lugares que não saem da memória, como conta Rapha. *"Um lugar muito especial. Era um sonho estar lá, me conectar com toda aquela liberdade, com os animais e estar, literalmente, dentro da natureza"*, explica o designer ao pontuar que para essa coleção definiu uma paleta com tons de fim de tarde. *"Um sonho que hoje já é saudade"*, finaliza Rapha Preto.



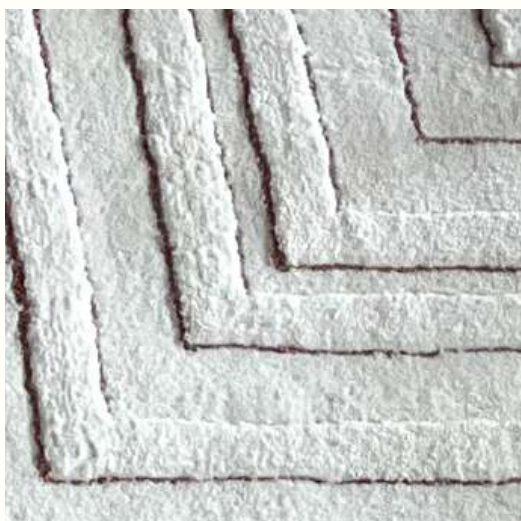
Renato Mendonça é arquiteto e urbanista. Natural de São José do Rio Preto, formou-se em 2006 pela Universidade Presbiteriana Mackenzie. Sua capacidade de adaptação de estilos e projetos de diferentes portes, assim como sua facilidade de comunicação com diversos públicos, trouxe crescimento e reconhecimento profissional. Hoje, apoiado por bons parceiros, após anos desenvolvendo peças exclusivas para seus clientes, têm a oportunidade de colocar seus produtos para o mercado, assinando e desenvolvendo linhas de peças de design.



Renato Mendonça

Tapete Contra-Plano

O pergolado de uma praça pouco frequentada reflete sua essência no concreto do piso aquecido pelo sol. A silhueta da escada de um metrô movimentado, refletida nos muros da estação, cria possibilidades de poesia despercebida. Os brises ou até pilares de um edifício alto e belo, se projetam sobre quaisquer superfícies criando formas. Assim surge a coleção "Contra-Plano", inspirada no movimento da cidade, desconstruindo sua rigidez e rispidez, tornando poesia o ordinário e convencional.





decoralle.
HANDMADE



Tiago Curioni



Tiago Curioni é arquiteto e mestre em design de produto com estúdio sediado em São Paulo e filial na cidade do Porto, Portugal. Com produtos que seguem conceitos como minimalismo, racionalidade construtiva e desenho atemporal, mantém uma marca pessoal de produtos, além de assinar coleções para diversas indústrias de diferentes segmentos.

Tapete Slide

Uma provocação, um questionamento. Afinal, não estamos todos sempre conectados, quase impossibilitados de "slide to turn off"? Talvez a forma mais icônica do design Neotênico seja o Oblongo. As proporções maximizadas e livres de qualquer aresta propõe um objeto de maciez e conforto.

Pela curiosidade de um tapete em uma forma tão pura e que comporta apenas duas cores, esta proposta se conecta ao usuário imediatamente através de sua forte identidade visual.





Tapete Fili

Inspirado nos jardins japoneses de areia penteada, remete à paz promovida pela contemplação dos jardins secos, feitos para serem apreciados de longe em respeito às linhas rigorosamente desenhadas.

Assim como uma pedra perturba a tranquilidade da superfície de um lago, as pedras dos jardins Karesansui nos lembram que para encontrar a paz interior, é necessário “olhar” de fora, e que nada é para sempre, pois a qualquer momento as linhas podem ser apagadas e o desenho ser refeito.





Tapete Tranças

Da palha do capim dourado, da arte de trançagem do artesão, nasce o tapete Tranças, com linhas que se cruzam sem se sobreporem, como se passassem ora por cima, ora por baixo. Com uma altura de pelo o mais alta possível, as linhas criam vincos profundos, capazes até de gerar certa sobra nas bordas.



AGRADECIMENTOS

Curadoria:

Molde Br
Victor Moreira Leite

*Comunicação, identidade
visual e social media:*

Agência Calha
Nathaly Domiciano

Produção e cenografia:

Karin Gimenes

Fotografia:

Cacá Bratke

Conteúdos e bastidores:

Rafael Castro

Assessoria:

Compor Comunicação

Apoio:

Nora Studios

Confira no QR CODE abaixo o link de acesso para as demais coleções da marca.

- **Brasil - um colar de cores**
- **Coleção Manifesto**
- **Coleção Atemporalis**



decoralle.

H A N D M A D E



 @decoralle

www.decoralletapetes.com.br
